



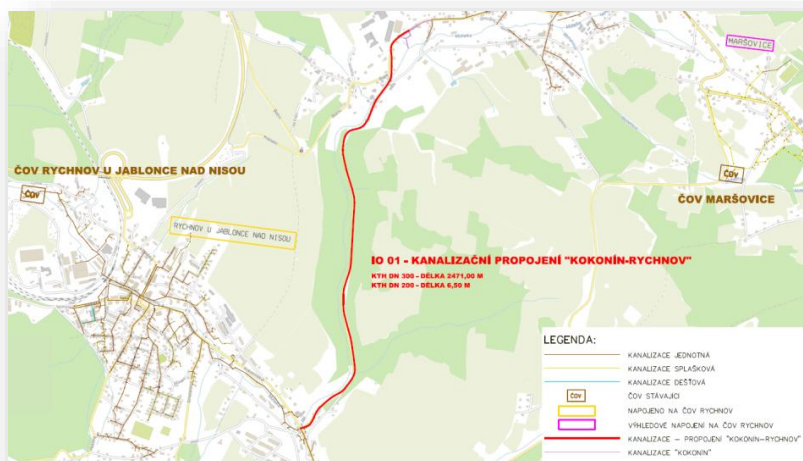
TISKOVÁ ZPRÁVA

Teplice 1. září 2021

Dokončili jsme část projektu Kokonín: Kanalizační propojení Kokonín – Rychnov je hotové

Severočeská vodárenská společnost (SVS) v září minulého roku záhajila rozsáhlý projekt, který řeší odvádění a likvidaci odpadních vod z městské části Kokonín a části Maršovic.

Projekt zahrnuje výstavbu kanalizace v městské části, vybudování kanalizačního přivaděče do Rychnova a intenzifikaci čistírny odpadních vod v Rychnově u Jablonce n. N. Projektová dokumentace řeší odstranění stávajících kanalizačních výústí z vodoteče Mohelky a jejich přepojení na nově navržený páteřní kanalizační sběrač v ul. Rychnovská. Tento soubor opatření je spolufinancován EU, Fondem soudržnosti v rámci OPŽP. Součástí stavby je kromě odvedení a likvidace odpadních vod také rekonstrukce vodovodu v Kokoníně. Stavba je koordinována s Libereckým krajem a KSS LK k přípravě a realizaci obnovy komunikace Kokonín-Rychnov. Město Jablonec n. N. se zároveň podílí finančním příspěvkem na spoluúčasti dotace.



Více o stavbě:

V uplynulých dnech jsme úspěšně dokončili část projektu „Kokonín“, a to skupinu opatření č. 2 „JN008360 Jablonec nad Nisou, Kokonín: převedení odpadních vod na ČOV Rychnov“. Vlastní stavební práce probíhaly ve dnech 1. 9. 2020 až 30. 6. 2021. Vyklizení staveniště bylo dokončeno k 31. 7. 2021. Stavba byla dokončena bez vad a nedodělků. Dne 10. 8. 2021 bylo požádáno o kolaudaci stavby a 7. 9. 2021 proběhne na místě stavby závěrečná kontrolní prohlídka stavby, která předchází vydání kolaudačního souhlasu.

Byla vybudována nová kanalizační stoka v úseku mezi křižovatkou „Rychnov/Pulečný/Kokonín“ a prostorem autobusové zastávky v dolní části obce Kokonín před firmou IMP. Pro novou kanalizační stoku bylo dle projektové dokumentace použito potrubí z kameninových trub hrdlových DN 300 mm v celkové délce 2 458,2 metrů a 83 ks kanalizačních šachet DN 1000 mm. Dále byla provedena příprava budoucích stok do ulice Boční a Tyršova stezka, a to pokládkou potrubí DN 300 mm v délce 9,9 metrů. Dokončeny jsou finální kryty vozovky nad rýhou. Následovat by měla v zatím neurčeném termínu kompletní obnova povrchu komunikace Krajskou správou silnic Libereckého kraje (KSSLK). Celkové náklady za dokončené dílo jsou ve výši 32,2 mil. Kč bez DPH.

V rámci spolupráce s magistrátem města Jablonec nad Nisou bylo v rámci stavby provedeno odbočení na hranici pozemku KSSLK pro 14 kanalizačních přípojek. Město zajistilo projektovou dokumentaci a zaplatilo tyto práce na budoucích přípojkách.

Stavba byla podrobena kontrole ze strany Oblastního inspektorátu práce pro Ústecký a Liberecký kraj ve dnech 7. 6. a 11. 6. 2021. Kontrola se zaměřila na dodržování povinností vymezených zákonem č. 251/2005 Sb., o inspekcii práce, se zaměřením na povinnosti vyplývající z právních předpisů k zajištění bezpečnosti práce. Kontrolou nebyly zjištěny nedostatky.

V realizaci tak pokračují zbývající skupiny opatření:

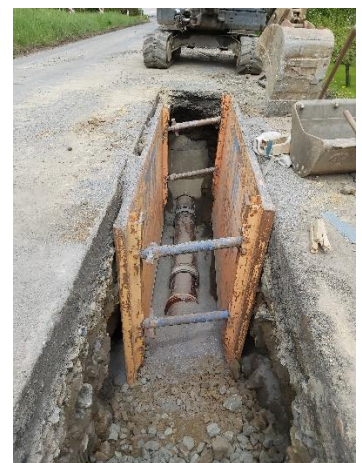
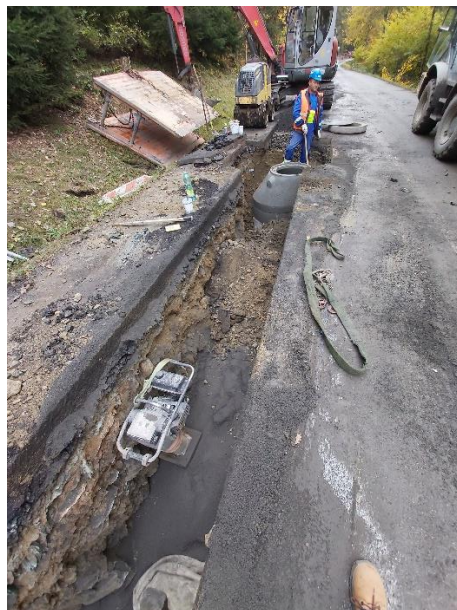
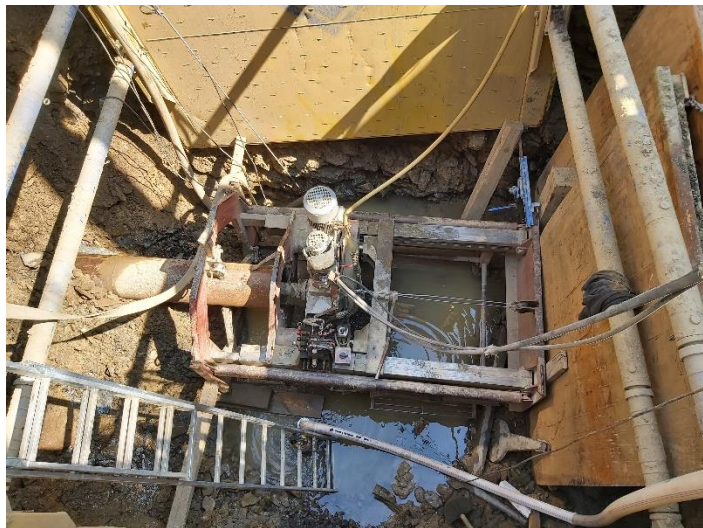
- sk. opatření č. 1: Jablonec nad Nisou, Kokonín, odstranění kanalizačních výústí a rekonstrukce vodovodu (termín dokončení 31. 3. 2023)
- sk. opatření č. 3: Rychnov u Jablonce n. N., rozšíření ČOV (termín dokončení 31. 8. 2022)





TISKOVÁ ZPRÁVA

Doprovodné foto z průběhu realizace stavby:





EVROPSKÁ UNIE
Fond soudržnosti
Operační program Životní prostředí

Ministerstvo životního prostředí



Severočeská vodárenská společnost a. s.

TISKOVÁ ZPRÁVA

Severočeská vodárenská společnost a. s. je největší vodárenskou společností v České republice a zajišťuje zásobování pitnou vodou pro 1,1 milionu obyvatel Ústeckého a Libereckého kraje. Akcionáři SVS je 458 měst a obcí. Od 1. ledna 2019 je SVS 100% vlastníkem provozní společnosti SČVK. Obce a města severočeského regionu tak mají od roku 2019 vodu a s ní spojené provozování pod plnou kontrolou.

SVS je moderní, výkonná, efektivní a transparentní vlastnická vodárenská společnost. Všechny aktivity podřizuje od svého vzniku v roce 1993 základním principům: uplatňuje jednotnou solidární cenu vody pro celé území, udržuje sociálně přijatelnou cenu vody, aplikuje racionální podnikatelské metody v hospodaření a vkládá celý zisk do obnovy a rozšiřování majetku. Rozsah majetku SVS na území dvou krajů je v rámci ČR ojedinělý: 61 úpraven vody, 984 vodojemů, 9056 km vodovodů, 189 čistíren odpadních vod a 3986 km kanalizace. Více informací na www.svs.cz.

Kontakt pro média:

Mgr. Mario Böhme, MBA
Manažer útvaru komunikace a PR
Tiskový mluvčí
Přítkovská 1689, Teplice, 415 50
e-mail: mario.bohme@svs.cz
tel.: +420 415 654 656
mobilní telefon: +420 602 251 254



ČISTOTA
VODY



KVALITA
OVZDUŠÍ



ZPRACOVÁNÍ
ODPADU



OCHRANA
PŘÍRODY



ENERGETICKÉ
ÚSPORY

Tento projekt je spolufinancován Evropskou unií – Fondem soudržnosti v rámci Operačního programu Životní prostředí.